



PEAK LAWSON
 PROGENESIS POSITIVE MARYLAND EX-90-2E-CAN
 PROGENESIS POSITIVE
 PROGENESIS JEDI MENACE EX-90-4E-CAN
 S-S-I MONTROSS JEDI
 PEAK BOMBERO MAXIMA VG-87-6YR-USA DOM

GLPI +3377 PRO\$ 1963

DPF RDF BLF CNF BYF MWF CVF HH1F HH2F HH3F HH4F HH5F HH6F HCDF HMWF

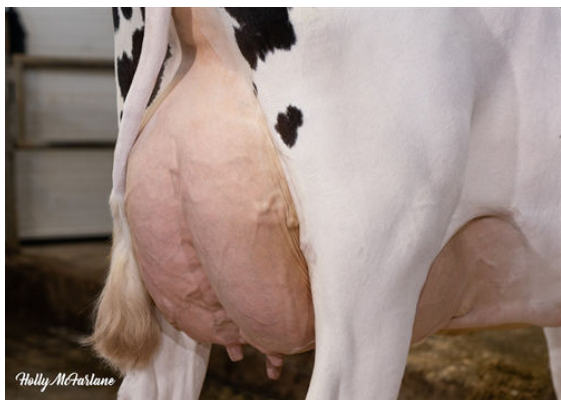
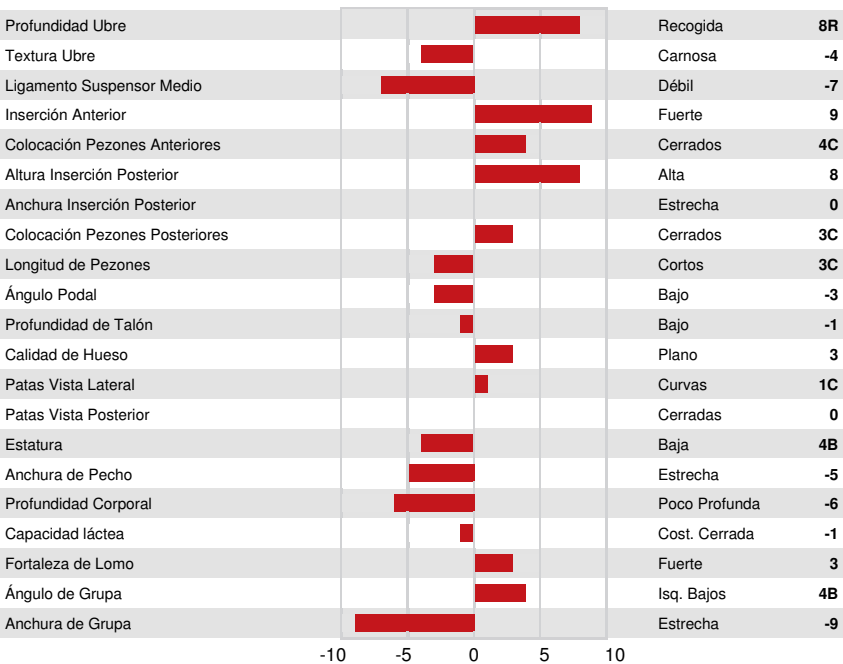
Num.Reg #: HOCANM13567629 aAa: DMS:
 Nacimiento: 11/18/2019 Kappa Caseína: BB Beta Caseína: A1A2

PRODUCCION		18 Rebaños	20 Hijas	92% Rep.	GEBV 26* APR				
Leche kg	-178	Grasa kg	74	Grasa %	+0.70	Proteína kg	38	Proteína %	+0.35
Velocidad Ordeño	100	Temperamento	96	Eficiencia Metano	98	Eficiencia de Conversión	99	RMC	105

Media de Producción Leche **12,092 kg** Grasa **539 kg** Proteína **421 kg**

SALUD Y REPRODUCCIÓN		Immunity	108
Vida en el Rebaño	103	Inmunidad crías	104
Células Somáticas	108	Facilidad de Parto	104
Fertilidad Hijas	99	Facilidad Parto de las Hijas	105
Cond. Corporal	101	Resistencia a Enfermedades Metabólicas	105
Resist. Mastitis.	106	Calf Health	99
Persistencia de la lactación	104		

TIPO		21 Rebaños	30 Hijas	89% Rep.	GEBV 26* APR	
Tipo	2	Fortaleza Lechera	-5			
Sistema Mamario	6	Grupa	0			
Patas	0	% BB o mejor	47			



PROGENESIS JEDI MENACE
 GRANDDAM



PROGENESIS JEDI MENACE
 GRANDDAM



PEAK BOMBERO MAXIMA
 THIRD DAM